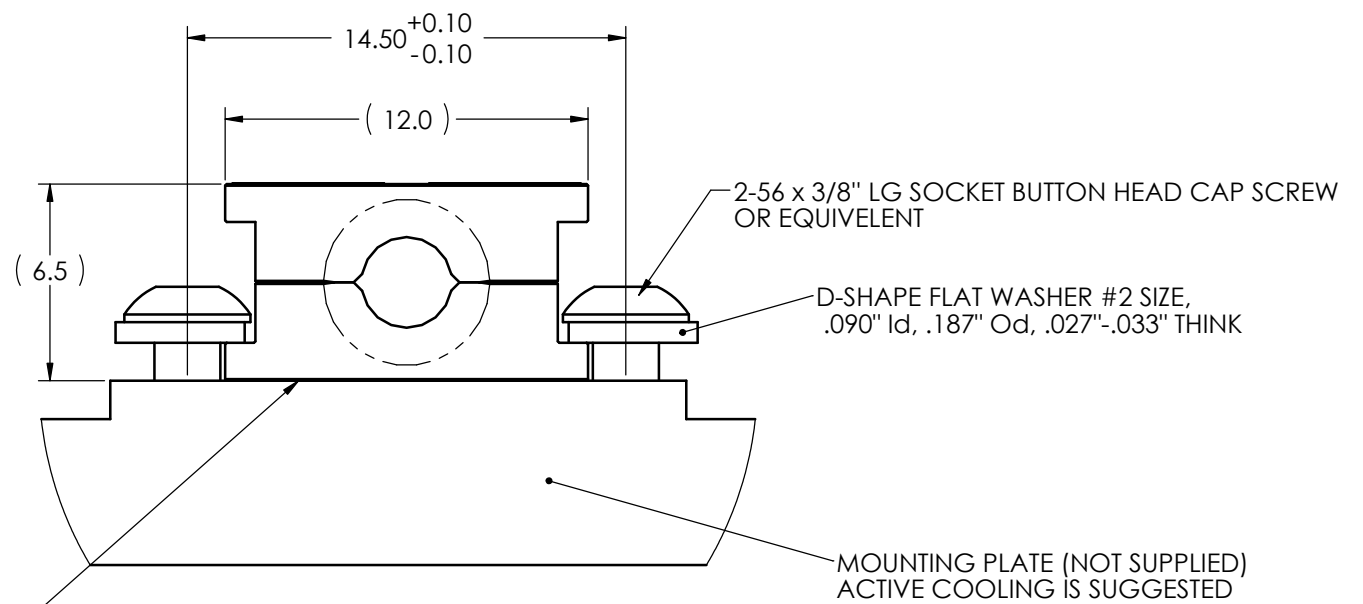


RÉVISIONS				
REV	DESCRIPTION	DATE	RÉVISÉ	APPROUVÉ

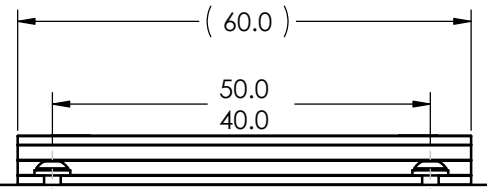
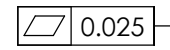


USE THERMAL PASTE OR GRAPHITE PAPER BETWEEN COMPONENT AND MOUNTING PLATE

MOUNTING PLATE (NOT SUPPLIED)
ACTIVE COOLING IS SUGGESTED

DETAIL A
SCALE 4 : 1

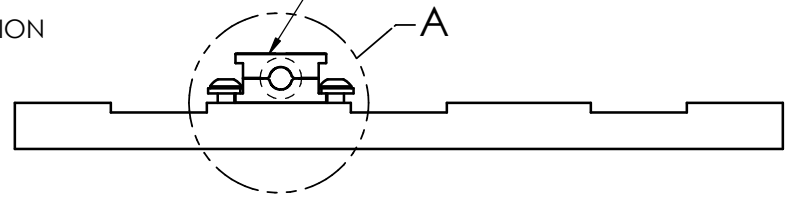
MOUNTING PLATE
SURFACE SPECIFICATION



MOUNTING PLATE
SURFACE SPECIFICATION



HIGH POWER PACKAGE



APPLICATION NOTES:

- 1- TORQUE APPLIED ON MOUNTING SCREWS: 0.14 Nm (20ozf / in) ± 10%
- 2- FIBERS ARE NOT SHOWN.

Ce document contient des INFORMATIONS CONFIDENTIELLES. Il demeure la propriété d'ITF Technologies Optiques et ne doit pas être reproduit (en entier ou en partie), transmis, utilisé ou conservé sans permission écrite.

LES DIMENSIONS SONT EN : mm (po)					
TOLÉRANCES (sauf si contre-indiqué)					
UNITÉS	X	X.X	X.XX	X.XXX	Ang.
mm	±1	±0.5	±0.25	±0.025	±.5°
po	±.031	±.020	±.010	±.005	±.5°
TOL. FRACTIONS ±1/32"			FINI DE SURFACE GÉNÉRAL		

CONÇU PAR:	A.WETTER	2006-02-22
DESSINÉ PAR:	A.WETTER	2006-02-22
VÉRIFIÉ PAR:	L. LEDUC	2006-03-23
APPROUVÉ PAR:	DC-1766	2006-MR-27
PROJECTION AMÉRICAINE		

TECHNOLOGIES OPTIQUES

(514) 748-4848 www.itfoptical.com
400 Montpellier, Ville St-Laurent, Qc, H4N 2G7

FORMAT	DESSIN NUMÉRO
A	10-200141-00-R00
ÉCHELLE: 2:2	NE PAS MESURER SUR LE DESSIN
PAGE: 1 DE 1	